



© Denis Ader (doris.ffessm.fr)

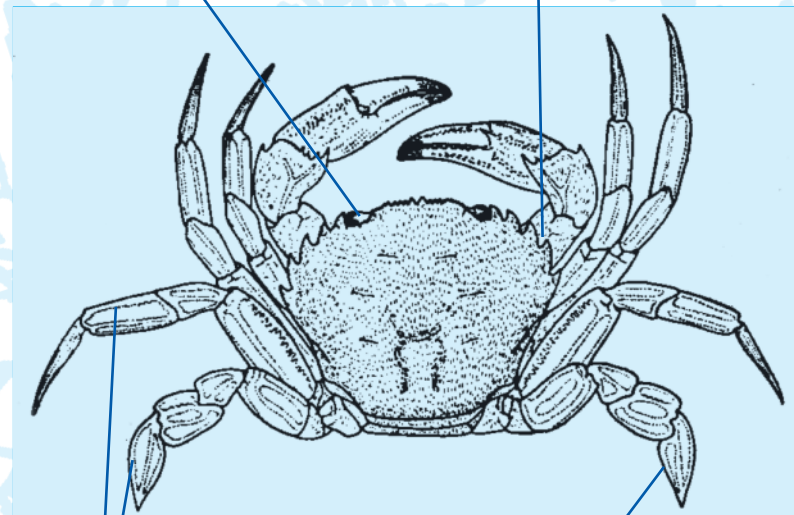
Cette étrille a du perdre sa pince droite en échappant à un prédateur.

Rencontre	Espèce	Statut	Lieu de vie
Peu commune	Introduite	Non protégée	Sur les côtes

Comment la reconnaître ?

Yeux rouges bien visibles

5 dents pointues de chaque côté de la carapace



Pattes décorées de lignes bleues

Dernière paire de pattes aplatie

Couleur claire : grisâtre, verdâtre, brunâtre
Taille max carapace : 8 cm de large

Trahie par ses yeux rouges ! Sans eux, l'étrille serait presque invisible dans ces roches de la Côte Bleue.



© Sylvain Le Bris (doris.ffessm.fr)

Mutilation spectaculaire

L'étrille est une grande carnivore qui chasse petits poissons, étoiles de mer et crevettes. Mais elle se contente aussi de cadavres. Elle défend âprement son territoire et use avec efficacité de ses pinces dressées pour éloigner l'intrus. Mais il arrive qu'un prédateur (congre par exemple) l'attrape par une pince. Pour lui échapper, l'étrille n'hésite alors pas à se séparer de sa pince (voir photo), comme font la plupart des crabes. Cette automutilation n'est heureusement pas définitive. Sous la carapace, une nouvelle pince va se reconstituer. Elle se déploiera à la prochaine mue. Parfois, cependant, la nouvelle pince sera atrophiée ou déformée.

Un crabe qui nage !

Lorsqu'elle est aculée, l'étrille s'élanche en pleine eau pour fuir le prédateur : elle nage alors en pagayant vivement avec sa dernière paire de pattes qui est très aplatie. Elle peut parcourir de grandes distances. En hiver, notamment, les étrilles s'en vont au large où les femelles pondent en pleine mer.

Statut menaces

Pas de menace ni de protection particulière pour ce crabe.

Où la trouver ?

Sur le littoral rocheux. L'étrille est souvent tapie sous une roche, mais elle est facile à repérer grâce à ses yeux rouge vif.

Quand la trouver ?

Principalement du printemps à l'automne, lorsque les adultes se rapprochent des côtes. L'hiver, ils sont au large où les femelles pondent en pleine mer.

Pourquoi nous intéresse-t-elle ?

L'étrille est une espèce patrimoniale* recherchée pour l'Inventaire National du Patrimoine Naturel Méditerranéen (INPN). Elle a été introduite en Méditerranée dans les années 1970. On l'observe sur les côtes françaises, de la frontière espagnole jusqu'à Marseille. Vos observations aideront à préciser la limite de son extension vers l'est.

*espèce patrimoniale : une espèce protégée, menacée, rare, ou ayant un intérêt scientifique, écologique ou culturel.

(dessin extrait des fiches FAO)