



© Adrien Wecquel (doris.ffesm.fr)

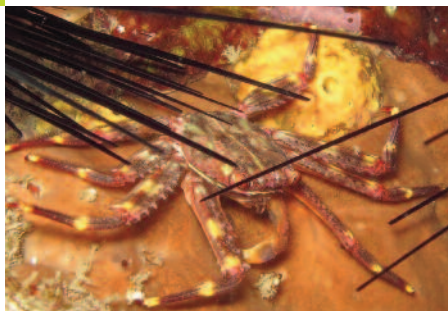


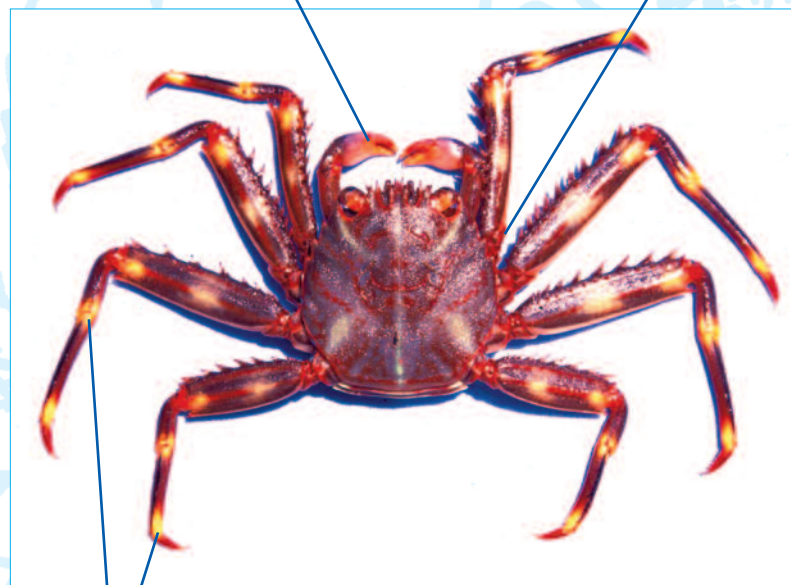
Photo prise dans les Caraïbes (en Guadeloupe) où le percnon est commun.

Rencontre	Espèce	Statut	Lieu de vie
Rare	Introduite	Non protégée	Sur les côtes

Comment le reconnaître ?

Pinces plus courtes
que les pattes marcheuses

4 épines
de chaque côté
de la carapace



Bandes jaunes sur les pattes
au niveau des articulations

Minuscule crabe
Couleur : Brune

Carapace ultra plate, assez ovale
Taille carapace : largeur max = 3 cm

© Adrien Wecquel (doris.ffesm.fr)



Avec sa carapace ultra plate et ses pattes largement étalées, le percnon peut se glisser sous les épines d'un oursin !

Un crabe herbivore

Le percnon est un original parmi les crabes puisqu'il est plutôt actif de jour et qu'il se nourrit exclusivement d'algues. Il prélève avec ses pinces le duvet de jeunes algues sur les rochers. Il se distingue aussi par le fait que ses larves séjournent longtemps dans le plancton*. Emportées par les courants, elles peuvent parcourir de longues distances avant de s'installer sur les fonds rocheux. C'est ainsi qu'elles colonisent des rivages lointains.

Un voyageur clandestin

Le percnon est présent dans les eaux tropicales de chaque côté de l'océan Atlantique : de la Floride au Brésil, et du Maroc au golfe de Guinée. On pense qu'il est arrivé en Méditerranée via les eaux de ballast des navires. En effet, au départ des traversées, les cargos pompent de l'eau de mer dans leurs ballasts pour se stabiliser, et la relâchent à leur arrivée. Ils transportent ainsi toutes sortes d'œufs, larves et créatures du plancton d'un océan à l'autre.

Statut menaces

Il semble se répandre rapidement. En Méditerranée, on l'observe maintenant des îles Baléares jusqu'en Turquie.

*plancton : ensemble des êtres vivants (souvent microscopiques) qui vivent en pleine eau et dérivent au gré des courants.

Où le trouver ?

Sur les rochers, dans la zone mouillée par les vagues. Mais il est difficile à observer, car ce petit crabe ultra plat se cache facilement. Sous l'eau, on l'aperçoit à faible profondeur (0 à 2 m), dans les rochers entre lesquels il trouve refuge.

Quand le trouver ?

Principalement à la belle saison.

Pourquoi nous intéresse-t-il ?

Cette espèce est arrivée récemment en Méditerranée. Elle a été observée pour la première fois en 1999 sur la petite île Linosa, au sud de la Sicile. On soupçonne son arrivée en Corse. Votre observation permettra de suivre sa colonisation.

© Benjamin Reviriego (CEESM Atlas of Exotic Crustacean in the Med)