



© V. et F. Sarano

Os de seiche commune échoué sur la plage (face ventrale).

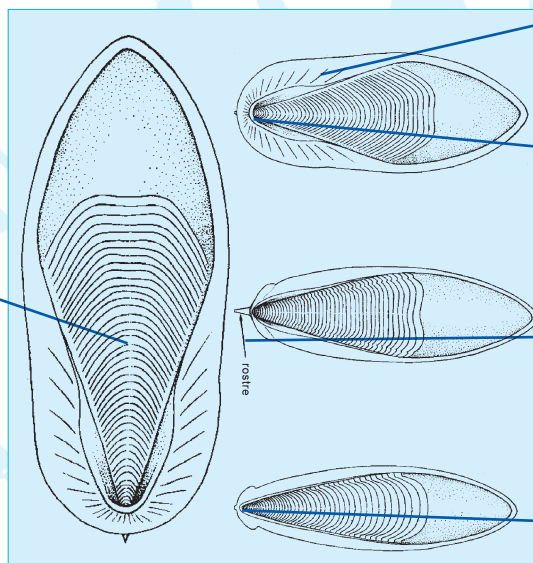
Rencontre	Espèce	Statut	Lieu de vie
Commune	Native	Non protégée	Près des côtes

Comment reconnaître ?

Un os de seiche

Forme ovale, en "planche de surf"

Stries d'accroissement souvent visibles sur face ventrale



(dessins extraits des fiches FAO)

Très léger et fragile
Couleur : blanche
Taille max : 25 cm

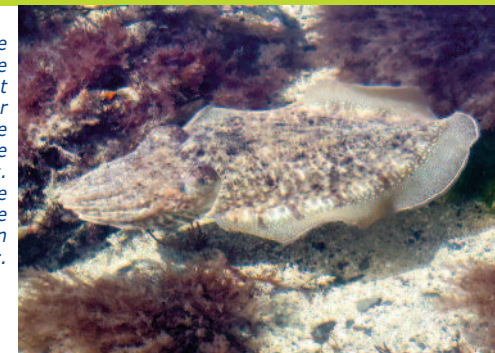
Les 3 espèces

S. officinalis
Bordure latérale fine qui s'évase en cône
Épine peu visible
Taille max : 25 cm

S. orbignyana
Épine proéminente
Taille max : 9 cm

S. elegans
Pas d'épine, mais présence d'1 crête longitudinale
Taille max : 9 cm

La seiche nage en faisant onduler la nageoire qui entoure son corps. L'os se trouve dans le manteau en forme de sac.



© Murielle Tourenne (doris.ffesm.fr)

Un "faux os"

Le sépion n'est pas un véritable os. En effet, les seiches sont des invertébrés, comme tous les autres mollusques céphalopodes (poulpes et calmars) : elles n'ont donc pas de squelette. Seul le sépion, fragile lame calcaire, maintient leur corps mou. On parle aussi de "coquille interne", par opposition à la "coquille externe" des coquillages, qui sont eux aussi des mollusques.

L'os de seiche est un flotteur qui permet à l'animal de rester en suspension dans l'eau. Il est constitué d'innombrables lames, séparées par les piliers, qui forment un réseau de minuscules cavités. En remplissant ces cavités de gaz ou en les vidant, l'animal peut sans effort remonter vers la surface ou couler vers les profondeurs.

Pourquoi arrive-t-il sur le rivage ?

Les seiches se rapprochent des côtes pour se reproduire dans les eaux peu profondes. Après la ponte (voir fiche ponte de seiche), femelles et mâles meurent. Le sépion se détache de leur corps en décomposition. Très léger, il remonte en surface et flotte. Emporté par les vagues, il finit parfois sur la plage.

Statut menaces

Pas de protection pour les trois espèces.

Où le trouver ?

Sur les plages, parmi les débris de la laisse de mer déposés par les vagues.

Quand le trouver ?

A la fin du printemps, époque de la reproduction des seiches.

Pourquoi nous intéresse-t-il ?

La date d'observation donne une indication sur la fin de la période de reproduction. On recherche un éventuel décalage de cette période, et donc du cycle de vie des seiches, qui pourrait être associé aux grands changements climatiques.

Mais surtout, on recherche les os des 2 espèces les plus rares : celles-ci ne sont pas signalées sur les côtes françaises alors qu'on les trouve dans les pays voisins.



Attention, il existe 3 espèces de seiche...

La seiche commune est de très loin la plus courante. Mais il existe 2 autres espèces, bien plus rares et plus petites (os < 10 cm) : la seiche rose (*Sepia orbignyana*) et la seiche élégante (*Sepia elegans*).