

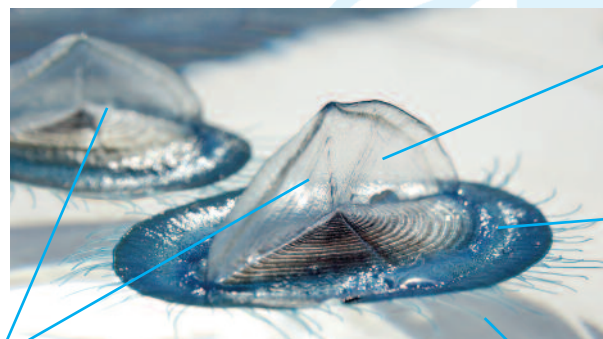


© Cyrille Bollard (doris.fressm.fr)

Les vélelles s'échouent parfois en masse :
ici, en avril 2012, à Sainte Maxime (Var).

Rencontre	Espèce	Statut	Lieu de vie
Commune	Native	Non protégée	Au large

Comment la reconnaître ?

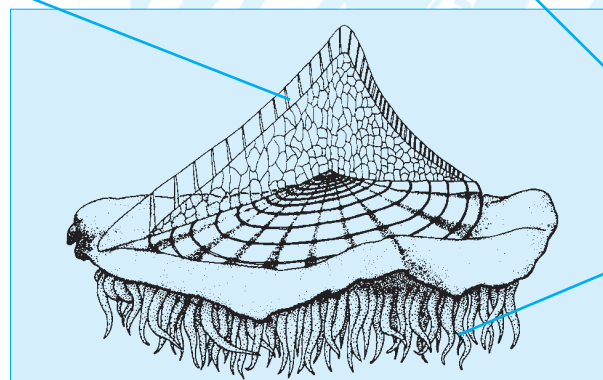


© Frédéric Bassemayousse

Disque
ovale
surmonté
d'une voile
triangulaire
rigide
et en "S"

Couleur
de la voile :
transparente

Couleur
du disque :
bleu foncé,
devenant
blanc après
la mort



(Dessin extrait de D.L. Smith)

Frange
de courts
tentacules
sur la
bordure
du disque

La vélelle flotte à la surface de la mer,
isolée ou en grand nombre,
comme un petit voilier poussé par les vents
Taille max : 6 cm de long, 3 cm de haut



© Hélène Castillo (doris.fressm.fr)

Sur la plage, après la mort de l'animal,
il ne reste plus que le flotteur transparent.

Une cousine des méduses

La vélelle fait partie des Cnidaires (méduses et coraux) caractérisés par leurs cellules urticantes. Chaque vélelle est une colonie de petits individus (polypes*) rassemblés sous le flotteur ovale qui porte la voile. La colonie compte un polype nourricier, qui porte la bouche centrale, des polypes reproducteurs, et, au bord du disque, une couronne de polypes urticants porteurs de tentacules bleutés. Sur ces tentacules, des cellules armées d'un harpon injectent un venin qui paralyse les petites proies. La vélelle n'est cependant pas urticante pour l'homme !

Voyageuse du large

La vélelle est un animal du plancton**. Elle flotte à la surface, vit en pleine mer, et dérive au gré des vents grâce à sa voile. Elle se nourrit d'œufs de poissons, de larves et de minuscules crustacés qu'elle capture avec ses tentacules urticants. Au printemps, les vélelles remontent en surface par millions. Elles attirent les animaux mangeurs de plancton, notamment les poissons lunes.

Statut menaces

Pas de protection pour cette espèce qui n'est pas menacée.

*polypes : individus simples et identiques, semblables à l'anémone de mer.
**plancton : ensemble des êtres vivants (souvent microscopiques) qui vivent en pleine eau et dérivent au gré des courants.

Où la trouver ?

Sur le rivage où elle vient parfois s'échouer. La couleur bleue disparaît rapidement. On peut aussi l'observer à la surface de la mer.

Quand la trouver ?

Au printemps et en été, parfois en automne. Souvent après une période de grand vent qui la pousse vers les côtes.

Pourquoi nous intéresse-t-elle ?

Les échouages seraient de plus en plus courants, alors qu'ils étaient rares au XIX^{ème} siècle. Ils pourraient être une conséquence du réchauffement climatique. Votre observation aidera à mesurer la fréquence de ces arrivées massives.

BioLit est un programme de

planète
mer

www.planetemer.org

Merci à nos
partenaires techniques

DORIS
doris.fressm.fr

Données d'Observation pour la Reconnaissance et
l'Identification de la Faune et de la Flore Subaquatiques

