

# Sabot de Vénus - *Cymbulia peronii*

ou papillon de mer

MOLLUSQUES



© Gilles Cavignaux (deslimacesdereve.com)

Il doit son nom à la forme de la structure cartilagineuse qui rappelle un délicat sabot.

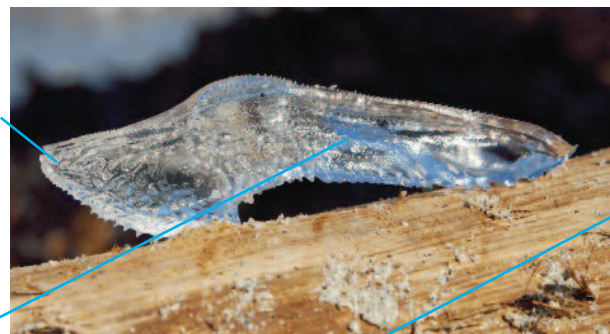
Rencontre	Espèce	Statut	Lieu de vie
Rare	Native	Non protégée	Au large

## Comment le reconnaître ?

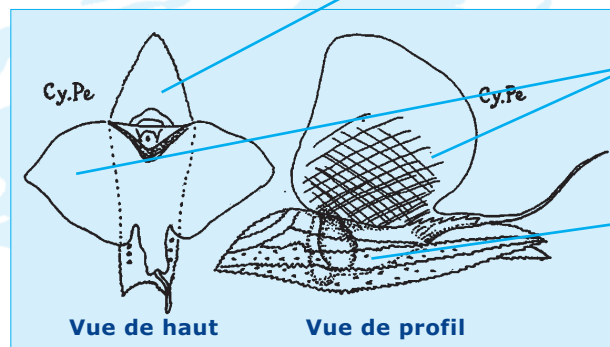
### Le sabot, sur le rivage

Corps translucide en forme de "sabot de cristal"

Structure à 5 crêtes longitudinales dentelées



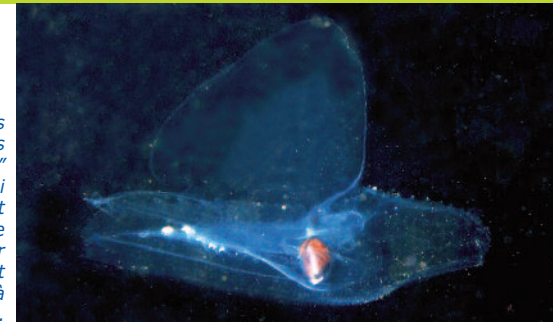
© Gilles Cavignaux (deslimacesdereve.com)



(Dessin extrait de Tregouboff)

Consistance gélatineuse assez ferme  
 Taille max du sabot : 6 cm

Les délicates "ailes" qui lui permettent de se déplacer ne résistent pas à l'échouage.



© Gilles Cavignaux (doris.ffessm.fr)

L'animal en pleine eau

Corps translucide légèrement bleuté

2 "ailes" très fines lui donnent l'allure d'un papillon

Le sabot est visible par transparence (voir photo de droite)

## Un escargot de mer sans coquille

Le sabot de Vénus est un mollusque gastéropode, comme les escargots de mer. Mais un gastéropode dépourvu de coquille calcaire. En fait, la coquille est présente dans la petite larve. Puis, lorsque l'animal grandit, elle est remplacée par une pseudo-coquille cartilagineuse et transparente. Cette structure légère a un double intérêt : elle rigidifie le corps mou du sabot de Vénus et elle l'aide à flotter, ce qui est un formidable atout pour un animal qui passe sa vie à nager en pleine eau !

## Il vole comme un papillon

Le sabot de Vénus passe sa vie en pleine mer : on l'a observé depuis la surface jusqu'à 2000 m de profondeur ! Il se déplace en battant de ses "ailes", qui sont 2 extensions latérales de son pied (le pied est la partie visible sur laquelle se déplace l'escargot terrestre), donne l'impression de voler comme un papillon. Il fait partie du plancton\* et se nourrit en filtrant les créatures microscopiques. A l'intérieur de son corps translucide, on aperçoit ses viscères orangés.

## Statut menaces

Pas de mesure de protection, pas de menace connue.

## Où le trouver ?

Sur le rivage, où il vient parfois s'échouer.

## Quand le trouver ?

Au printemps, époque de la prolifération du plancton\*. Souvent après une période de vents forts qui poussent cet animal du large vers les côtes.

## Pourquoi nous intéresse-t-il ?

Les observations d'échouages de sabots de Vénus ont toujours été faites en avril. Il est intéressant de savoir si cette date très précise se confirme ou si la période d'échouage est plus large. Autrement dit, si cela correspond à un stade particulier de leur cycle de vie.

\*plancton : ensemble des êtres vivants (souvent microscopiques) qui vivent en pleine eau et dérivent au gré des courants.