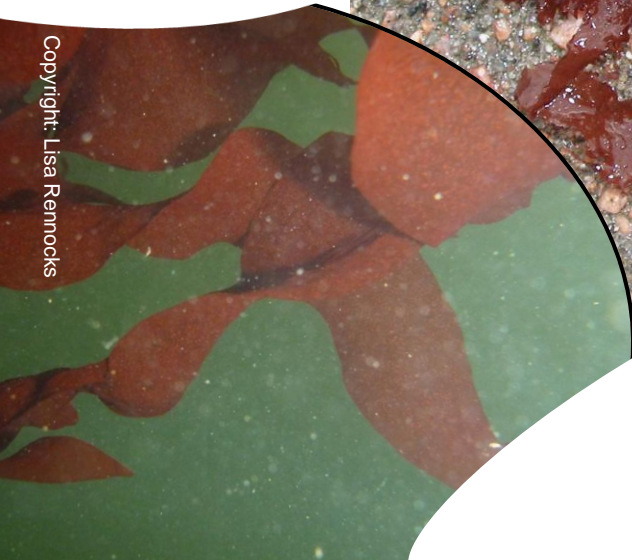


Grateloupe

Grateloupia turuturu

Originnaire du Japon ou de Corée, cette algue est arrivée fin des années 60 en Angleterre, via des cargaisons d'huîtres ou attachée à des navires. Ses larges feuilles peuvent potentiellement cacher la lumière à d'autres algues autochtones.

Copyright: Lisa Rennocks



Copyright: Bryony Chapman – Kent Wildlife Trust

Grand algue rouge, tirant au brun en été, composée de 1 à 6 longs thalles qui font jusqu'à 15cm de large et 1m de long chacun.



PANACHE

Protected Area Network Across
the Channel Ecosystem